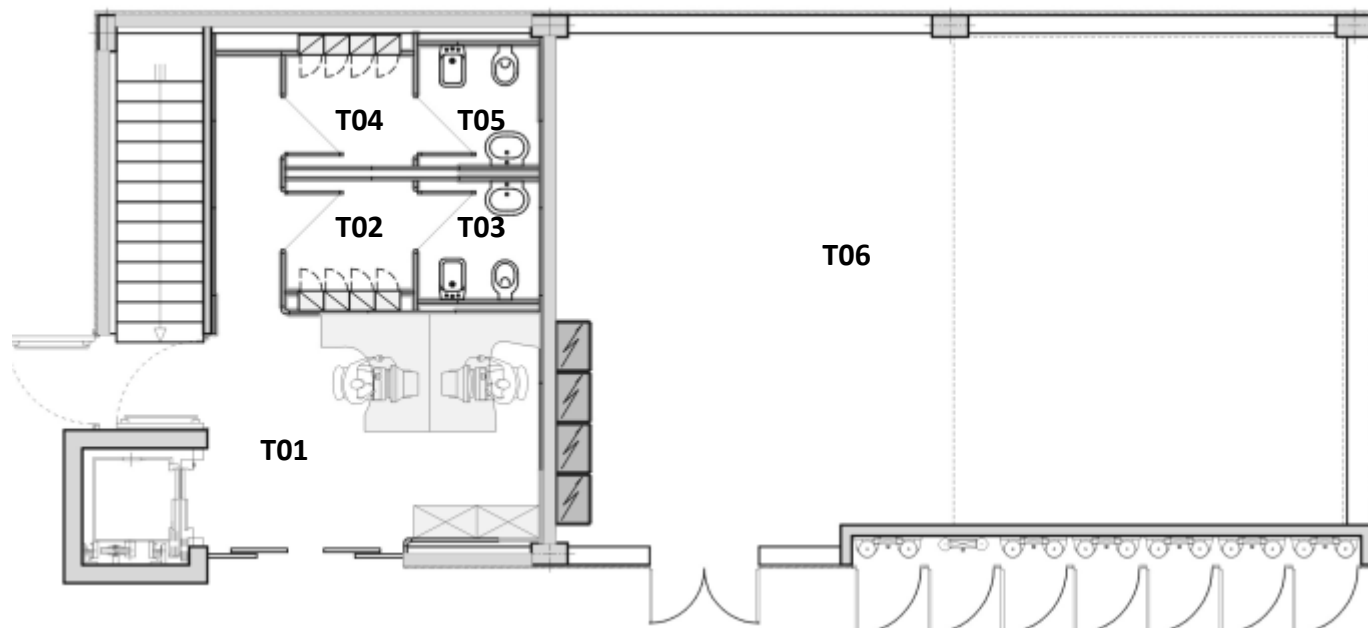
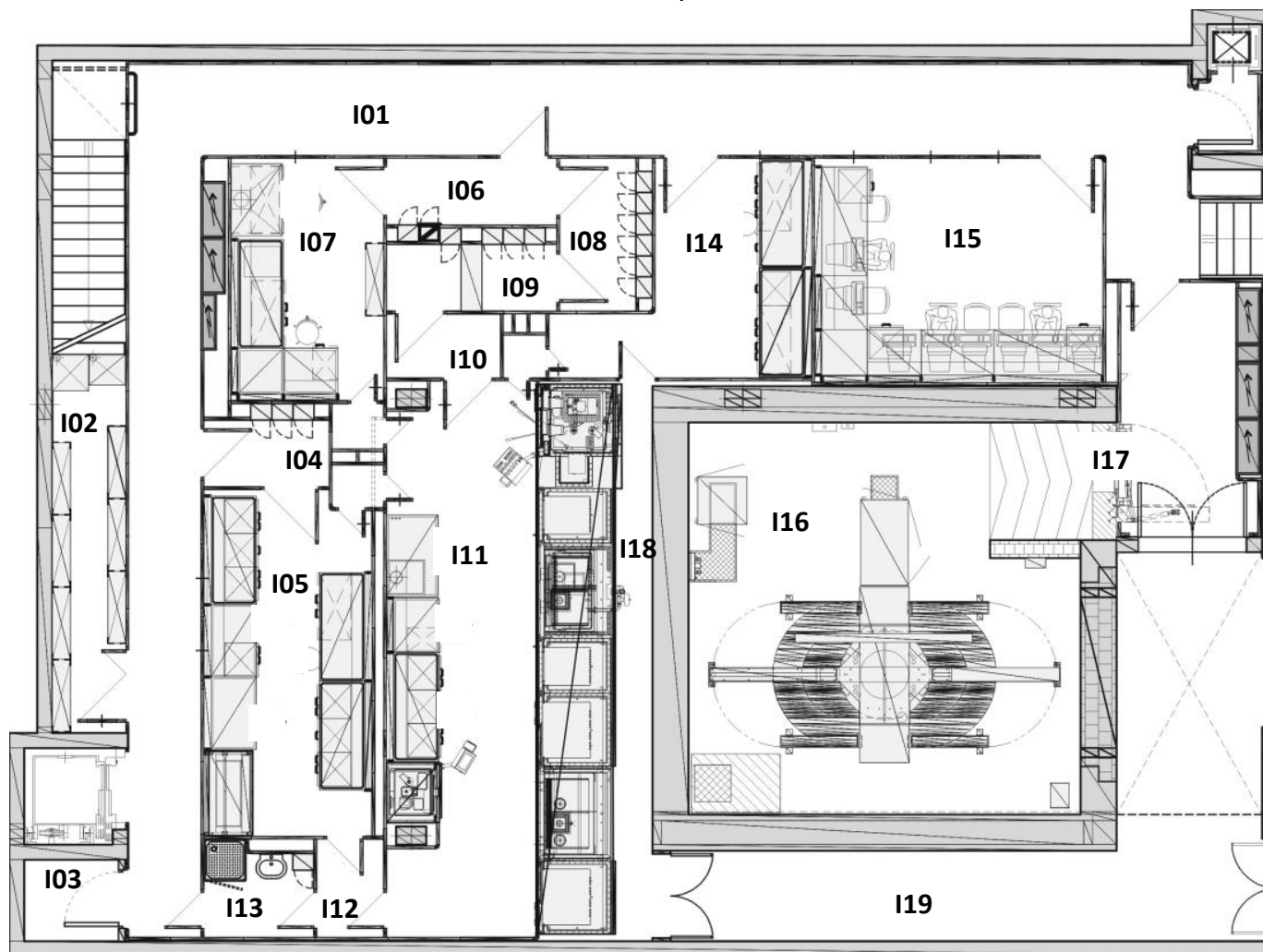


Planimetria Laboratorio «Radiofarmacia e ciclotrone» : piano 0



| Locale | Descrizione |
|--------|----------------|
| T01 | Ufficio |
| T02 | Spogliatoio |
| T03 | W.C. |
| T04 | Spogliatoio |
| T05 | W.C. |
| T06 | Locale Tecnico |

Planimetria Laboratorio «Radiofarmacia e ciclotrone» : piano -1



| Locale | Descrizione |
|--------|---------------------------|
| I01 | Corridoio |
| I02 | Magazzino |
| I03 | Sala macchine ascensore |
| I04 | Air lock QC |
| I05 | Laboratorio QC |
| I06 | Spogliatoio classe D |
| I07 | Magazzino pulito classe D |

| Locale | Descrizione |
|--------|------------------------|
| I08 | Spogliatoio classe C |
| I09 | Vestibolo classe B |
| I10 | Air lock classe B |
| I11 | Radiofarmacia classe B |
| I12 | Air lock |
| I13 | Decontaminazione |
| I14 | Confezionamento |

| Locale | Descrizione |
|--------|-----------------------------|
| I15 | Locale controllo Ciclotrone |
| I16 | Bunker Ciclotrone |
| I17 | Ingresso bunker |
| I18 | Vano tecnico celle |
| I19 | Corridoio tecnico |