



- legenda**
- aree asfaltate
  - percorsi pedonali in quadrotti in pietra ricostituita
  - pavimentazione in grigliato metallico
  - ciottoli nero ebanò
  - stratigrafia pareti

**ULSS17** Azienda ULSS n.17  
Via Albere n.30  
Monselice

Appalto di progettazione esecutiva ed esecuzione dei lavori, previa acquisizione del progetto definitivo in sede di gara sulla base del progetto preliminare, intervento di: Realizzazione fabbricato per radioterapia CUP: J47B15000210002 CIG: 6420963A48

**CONCORRENTI:**  
CAPOGRUPPO MANDATARIO

**Bettiol Srl**  
Via Roma, 261  
31020 Villorba (TV)



**MANDANTI**  
AtheSte Costruzioni Srl  
Via Principe Amedeo 45/c  
35042 Este (PD)



**Battistella Costruzioni Srl**  
Via Valgrande 88/a  
35040 Sant'Urbano (PD)



**PROGETTISTI:**  
ICONIA Ingegneria Civile Srl  
Via Lisbona, n. 28/A  
35127 Padova



**PRISMA ENGINEERING Srl**  
Via XI Febbraio, n.2/a  
35020 Villatora di Saonara (PD)

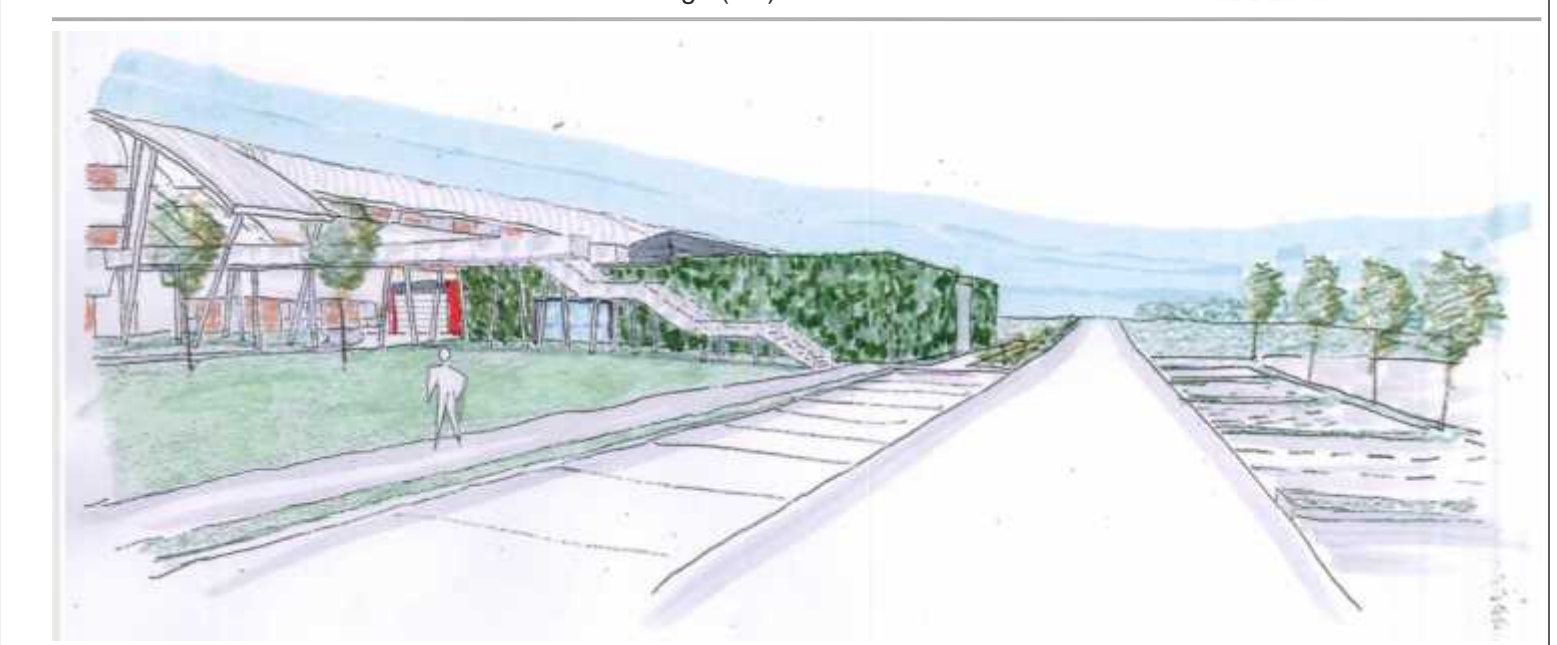


**PROF. ING. RENATO VITALIANI**  
Via Lisbona, n. 28/A  
35127 Padova



**CONSULENTI:**  
sTAa studio Tomasello  
Architetti associati  
Via Roma, 68  
35010 Massanzago (PD)

**sTAa** Progetto Decibel Srl  
Via Uruguay, 53/C  
35127 Padova



**BUSTA B - OFFERTA TECNICA**  
PROGETTO DEFINITIVO

OPERE EDILI  
ELABORATI GRAFICI  
PD\_A\_EG\_007  
PIANTA PIANO TERRA