

Tabella Locali - Piano Terra - R.A.I.					
N°	Destinazione d'uso	Sup. locale	Altezza locale	Volume	Sup. illum. Sup. Aeran.
1	Ingresso	16.94 m²	3.00	50.8 m³	1.960
2	Sala attesa - hall	102.23 m²	3.00	306.7 m³	0.572 0.136
3	Anti	7.06 m²	2.70	19.1 m³	0.179 0.179
4	wc	1.59 m²	2.40	3.8 m³	-
5	wc	1.59 m²	2.40	3.8 m³	-
6	wc	1.59 m²	2.40	3.8 m³	-
7	wc	3.83 m²	2.40	9.2 m³	-
8	L.T. Q.E.	6.19 m²	3.00	16.7 m³	-
9	Distribuzione	24.19 m²	3.00	72.6 m³	-
10	Barellati	16.80 m²	3.00	50.4 m³	-
11	Distribuzione	39.44 m²	3.00	118.3 m³	0.132
12	Distr.	3.01 m²	3.00	9.0 m³	-
13	Capo tecnico	13.41 m²	3.00	40.2 m³	0.971 0.261
14	Segreteria	21.74 m²	3.00	65.2 m³	1.065 0.279
15	Accettazione	13.57 m²	3.00	40.7 m³	-
16	Back office	8.70 m²	3.00	26.1 m³	-
17	Vano scala	28.94 m²	3.00	86.8 m³	-
18	Spogliatoio	35.77 m²	3.00	107.3 m³	0.734 0.164
19	Anti	8.27 m²	2.70	22.3 m³	-
20	wc	1.89 m²	2.40	4.5 m³	-
21	wc	1.89 m²	2.40	4.5 m³	-
22	wc	1.89 m²	2.40	4.5 m³	-
23	wc	1.89 m²	2.40	4.5 m³	-
24	Anti docce	8.06 m²	2.70	21.7 m³	-
25	Spogliatoio	35.21 m²	3.00	105.6 m³	0.746 0.167
26	Anti	8.27 m²	2.70	22.3 m³	-
27	wc	1.89 m²	2.40	4.5 m³	-

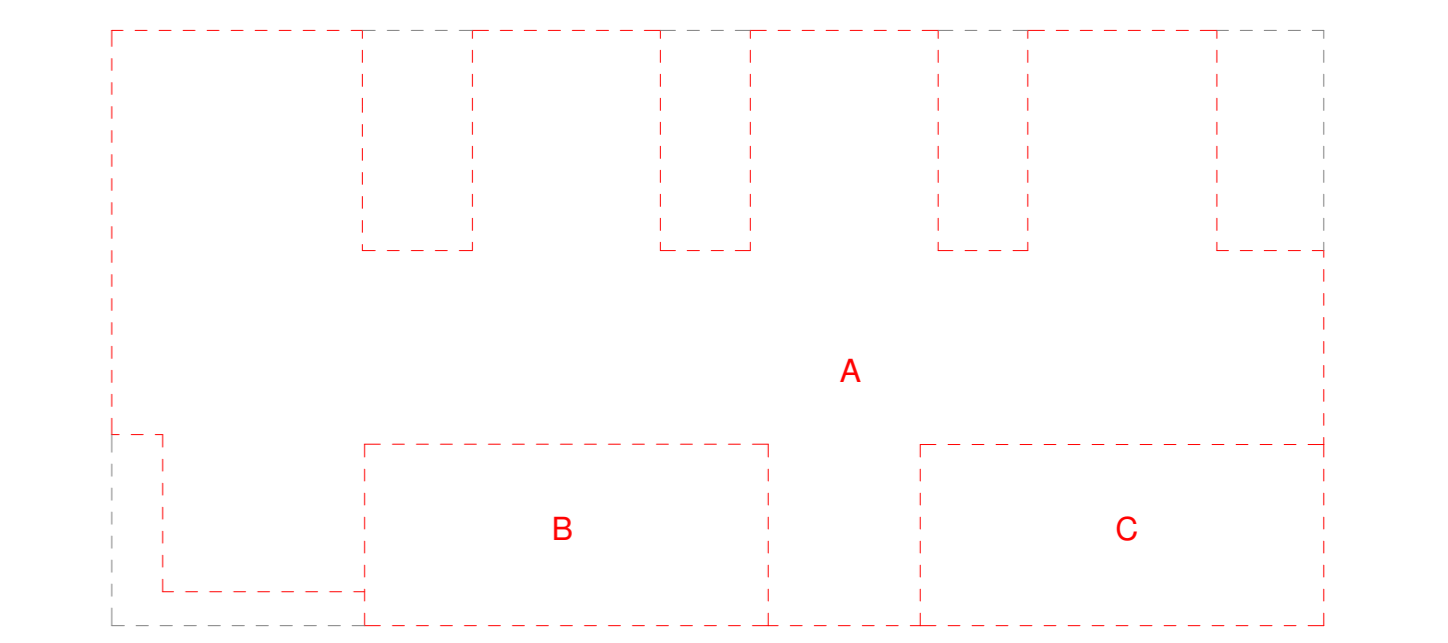
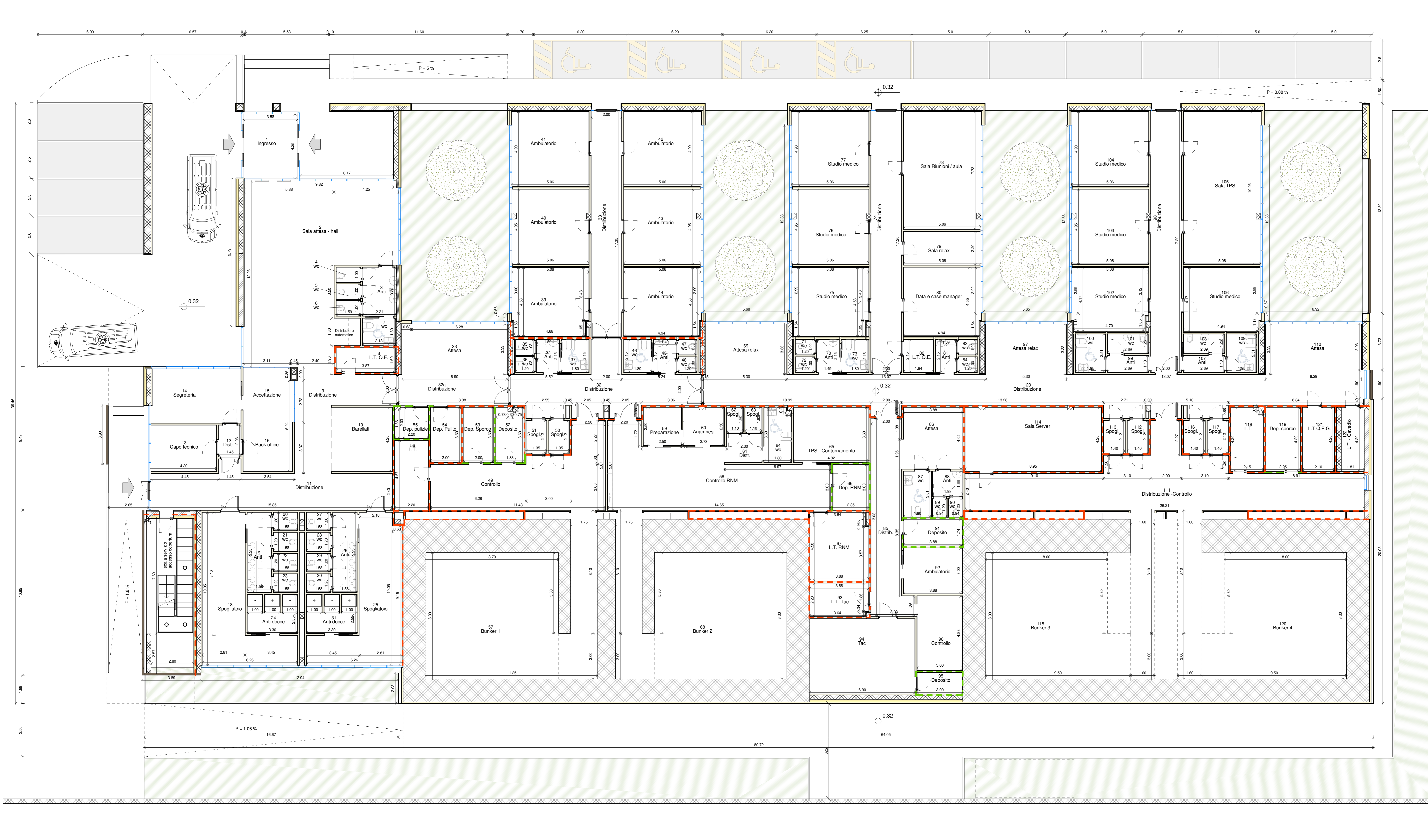
Tabella Locali - Piano Terra - R.A.I.					
N°	Destinazione d'uso	Sup. locale	Altezza locale	Volume	Sup. illum. Sup. Aeran.
28	wc	1.89 m²	2.40	4.5 m³	-
29	wc	1.89 m²	2.40	4.5 m³	-
30	wc	1.89 m²	2.40	4.5 m³	-
31	Anti docce	8.06 m²	2.70	21.7 m³	-
32	Distribuzione	30.98 m²	3.00	91.3 m³	-
32a	Distribuzione	14.41 m²	3.00	43.2 m³	-
33	Attesa	23.80 m²	3.00	71.4 m³	1.104
34	Anti	3.23 m²	2.70	8.7 m³	-
35	wc	1.23 m²	2.40	3.0 m³	-
36	wc	1.23 m²	2.40	3.0 m³	-
37	wc	3.87 m²	2.70	10.4 m³	-
38	Distribuzione	29.78 m²	3.00	89.3 m³	-
39	Ambulatorio	22.94 m²	3.00	68.8 m³	0.413 0.128
40	Ambulatorio	25.50 m²	3.00	76.5 m³	0.618 0.173
41	Ambulatorio	25.37 m²	3.00	76.1 m³	0.497 0.174
42	Ambulatorio	25.37 m²	3.00	76.1 m³	0.497 0.174
43	Ambulatorio	25.56 m²	3.00	76.7 m³	0.616 0.173
44	Ambulatorio	23.21 m²	3.00	69.6 m³	0.407 0.127
45	Anti	3.20 m²	2.70	8.6 m³	-
46	wc	3.87 m²	2.70	10.4 m³	-
47	wc	1.20 m²	2.40	2.9 m³	-
48	wc	1.20 m²	2.40	2.9 m³	-
49	Controllo	42.40 m²	3.00	127.2 m³	-
50	Spogl.	2.86 m²	2.70	7.7 m³	-
51	Spogl.	2.86 m²	2.70	7.7 m³	-
52	Deposito	6.51 m²	3.00	19.5 m³	-
53	Dep. Sporco	7.20 m²	3.00	21.6 m³	-
54	Dep. Pulito	7.20 m²	3.00	21.6 m³	-

Tabella Locali - Piano Terra - R.A.I.					
N°	Destinazione d'uso	Sup. locale	Altezza locale	Volume	Sup. illum. Sup. Aeran.
55	Dep. pulizie	4.39 m²	3.00	13.2 m³	-
56	L.T.	10.06 m²	3.00	30.2 m³	-
57	Bunker 1	91.94 m²	4.50	413.7 m³	-
58	Controllo RNM	56.87 m²	3.00	170.0 m³	-
59	Preparazione	6.25 m²	3.00	18.7 m³	-
60	Anamnesi	6.75 m²	3.00	20.3 m³	-
61	Distr.	4.32 m²	3.00	13.0 m³	-
62	Spogl.	1.78 m²	2.70	4.8 m³	-
63	Spogl.	1.78 m²	2.70	4.8 m³	-
64	wc	6.40 m²	2.70	17.3 m³	-
65	TPS - Contornamen to	17.72 m²	3.00	53.1 m³	-
66	Dep. RNM	7.05 m²	3.00	21.1 m³	-
67	L.T. RNM	17.42 m²	3.00	52.3 m³	-
68	Bunker 2	92.99 m²	4.50	418.4 m³	-
69	Attesa relax	18.34 m²	3.00	55.0 m³	1.228
70	Anti	3.20 m²	2.70	8.6 m³	-
71	wc	1.20 m²	2.40	2.9 m³	-
72	wc	1.20 m²	2.40	2.9 m³	-
73	wc	3.87 m²	2.70	10.4 m³	-
74	Distribuzione	34.43 m²	3.00	103.3 m³	-
75	Studio medico	22.96 m²	3.00	68.9 m³	0.412 0.128
76	Studio medico	25.50 m²	3.00	76.5 m³	0.618 0.173
77	Studio medico	25.37 m²	3.00	76.1 m³	0.497 0.174

Tabella Locali - Piano Terra - R.A.I.					
N°	Destinazione d'uso	Sup. locale	Altezza locale	Volume	Sup. illum. Sup. Aeran.
78	Sala Riunioni / aula	39.88 m²	3.00	119.6 m³	0.530 0.147
79	Sala relax	11.43 m²	3.00	34.3 m³	0.129 0.627
80	Data e case manager	23.33 m²	3.00	70.0 m³	0.405 0.126
81	Anti	2.95 m²	3.00	8.0 m³	-
82	L.T. Q.E.	4.17 m²	2.70	11.2 m³	-
83	wc	1.20 m²	2.40	2.9 m³	-
84	wc	1.20 m²	2.40	2.9 m³	-
85	Distrib.	27.36 m²	3.00	82.1 m³	-
86	Attesa	15.99 m²	3.00	48.0 m³	-
87	wc	5.41 m²	2.70	14.6 m³	-
88	Anti	3.27 m²	2.70	8.8 m³	-
89	wc	1.13 m²	2.40	2.7 m³	-
90	wc	1.13 m²	2.40	2.7 m³	-
91	Deposito	6.71 m²	3.00	20.1 m³	-
92	Ambulatorio	11.55 m²	3.00	34.7 m³	-
93	L.T. Tac	8.56 m²	3.00	25.7 m³	-
94	Tac	34.23 m²	3.00	102.7 m³	-
95	Deposito	4.17 m²	3.00	12.5 m³	-
96	Controllo	14.51 m²	3.00	43.5 m³	-
97	Attesa relax	18.34 m²	3.00	55.0 m³	1.228
98	Distribuzione	34.43 m²	3.00	103.3 m³	-
99	Anti	2.96 m²	2.70	8.0 m³	-
100	wc	4.89 m²	2.70	13.2 m³	-
101	wc	3.38 m²	2.70	9.1 m³	-
102	Studio medico	21.19 m²	3.00	63.6 m³	0.446 0.139

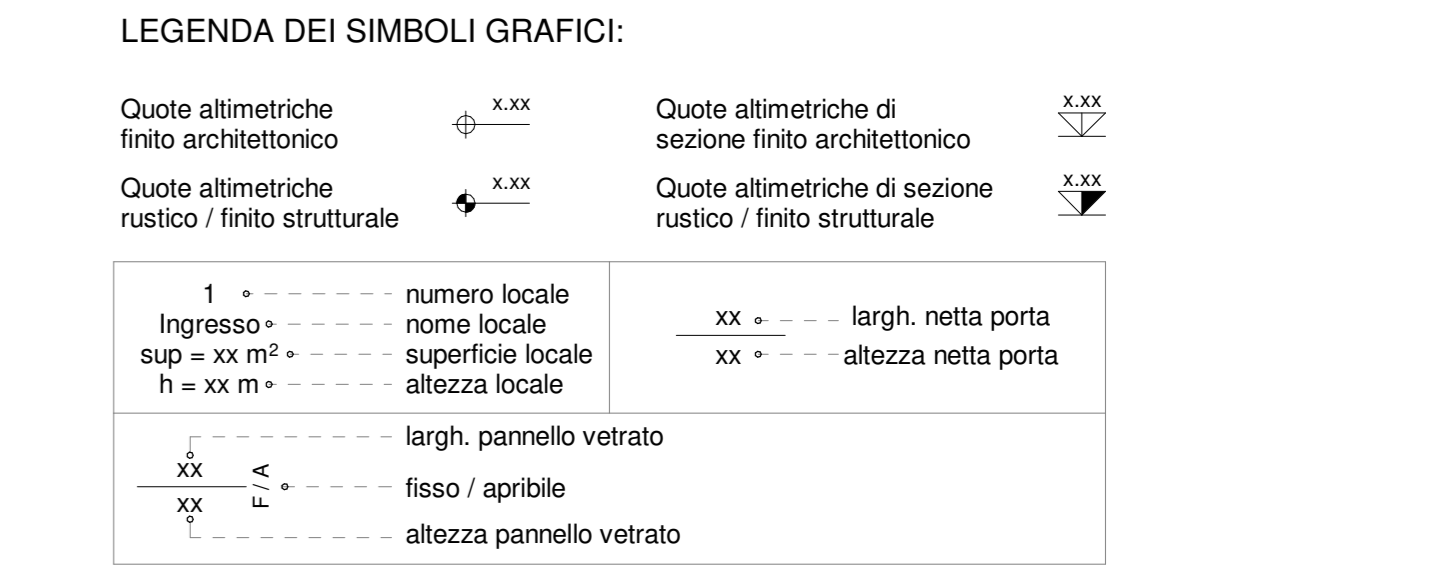
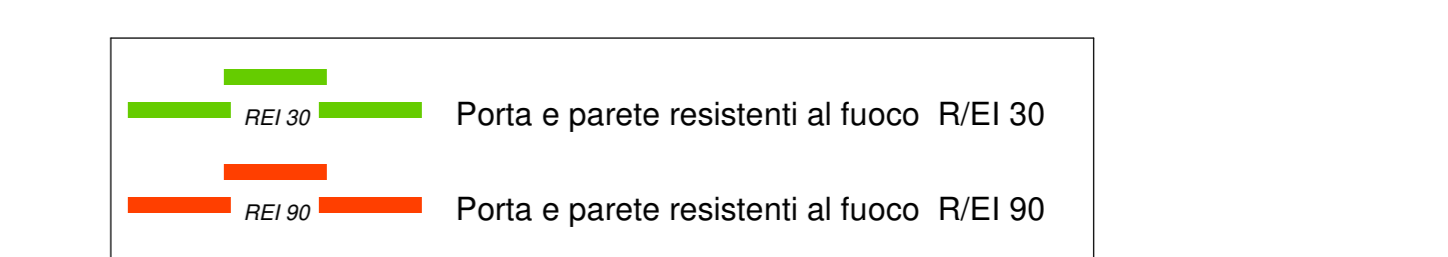
Tabella Locali - Piano Terra - R.A.I.					
N°	Destinazione d'uso	Sup. locale	Altezza locale	Volume	Sup. illum. Sup. Aeran.
103	Studio medico	25.55 m²	3.00	76.7 m³	0.616 0.173
104	Studio medico	25.37 m²	3.00	76.1 m³	0.497 0.174
105	Sala TPS	51.92 m²	3.00	155.8 m³	0.546 0.142
106	Studio medico	21.42 m²	3.00	64.3 m³	0.441 0.137
107	Anti	2.96 m²	2.70	8.0 m³	-
108	wc	3.38 m²	2.70	9.1 m³	-
109	wc	4.89 m²	2.70	13.2 m³	-
110	Attesa	21.62 m²	3.00	64.8 m³	1.215
111	Distribuzione - Controllo	77.40 m²	3.00	232.2 m³	0.039
112	Spogl.	2.97 m²	2.70	8.0 m³	-
113	Spogl.	2.97 m²	2.70	8.0 m³	-
114	Sala Server	37.46 m²	3.00	112.4 m³	-
115	Bunker 3	87.70 m²	4.50	394.7 m³	-
116	Spogl.	2.97 m²	2.70	8.0 m³	-
117	Spogl.	2.97 m²	2.70	8.0 m³	-
118	L.T.	8.98 m²	3.00	26.9 m³	-
119	Dep. sporco	9.45 m²	3.00	28.4 m³	-
120	Bunker 4	87.70 m²	4.50	394.7 m³	-
121	L.T. Q.E.G.	8.82 m²	3.00	26.5 m³	-
122	L.T. - Cavedio	6.33 m²	3.00	19.0 m³	-
123	Distribuzione	95.15 m²	3.00	283.2 m³	0.060

* Locale dotato di areazione meccanica
 N.B.: 1/8 è pari al valore di 0.125
 1/10 è pari al valore di 0.10
 1/12 è pari al valore di 0.083
 1/20 è pari al valore di 0.05



Elementi geometrici di progetto
 scala 1:500

Tabella riassuntiva			
CODICE	SUPERFICIE (m²)	ALTEZZA (m)	VOLUME (m³)
A	2061.7	4.17	8597.3
B	320.4	4.50	1441.8
C	320.4	4.50	1441.8



NOTE GENERALI
 Tutte le misure delle quote sono in metri, tranne dove espressamente indicato.
 Le quote riferite a porte e pannelli vetrati sono in centimetri.
 Per specifiche relative al sistema di smaltimento delle acque meteoriche si veda elaborato E-CD021 - Pianimetria dello schema rete acque meteoriche

STAZIONE APPALTANTE:
ISTITUTO ONCOLOGICO VENETO - IRCCS
 REGIONE DEL VENETO
 ULSS2
 DIR. Generale: Dott.ssa Patrizia Benini
 R.U.P.: Ing. Emanuele Scabarini
 Progettazione Definitiva (inherenti i lavori della Nuova Radioterapia presso l'Ospedale San Giacomo di Castellano Veneto (TV))
 IOV-IRCCS di Padova - COMM. IOV1220

RTP: **PRISMA ENGINEERING Srl**
 Gruppo Mandataria:
 Progettazione integrale e coordinata: Ing. Luciano Viero
 Progettazione Architettonica: Arch. Andrea Colantoni
 Progettazione Termotecnica: Ing. Paola Trevisani
 Progettazione Elettica: P.I. Nicola Sacchetti
 Coordinamento della Sicurezza: Ing. Daniela Scapa
 Ing. Paola Trevisani

MANDANTE:
ICONIA Ingegneria Civile Srl
 Progettazione Strutturale: Prof. Ing. Renato Vitaliani

Pianta piano terra - quota + 0.32
 scala 1:100

PROGETTO DEFINITIVO OPERE ARCHITETTONICHE			
Oggetto	Codece elaborato		
Progetto: Pianta piano terra con quote +0.32 m	E-CD008		
File: 066190006	Data: 02/2021	Rev.: 02	Scala: Come indicato
Rev.: 01	Data: 26/05/2021	Descrizione revisione: Aggiornamento	Redatto: A.C.
Rev.: 02	Data: 02/2021	Descrizione revisione: Aggiornamento per validazione	Redatto: A.C.